



medifa H!Light®
OP-Leuchten



medimex



Innovative LED-Lichttechnik, hohe Funktionalität, kompaktes und schlankes Design

Die medifa H!Light® Operationsleuchte kombiniert hohe Funktionalität mit innovativer Lichttechnik und ermöglicht eine optimale Farbwiedergabe sowie eine homogene Arbeitsfeldbeleuchtung. Die Beleuchtungsstärke, die Lichtfeldgröße und die Farbtemperatur der OP-Leuchte sind an alle Anforderungen des OP-Alltags anpassbar. Der elektronische Fokus mischt kalt- und warmweiße LEDs zusammen hinter einer Linse und verwendet 2 verschiedene Optiken. Dies ermöglicht eine exakte Fokussierung und ist sehr wartungsarm, da keine beweglichen Teile vorhanden sind. Das kalte Licht der LED-Operationsleuchte in einem Aluminiumgehäuse schützt das Gewebe des Patienten vor dem Austrocknen und sorgt für eine äußerst energieeffiziente und langlebige Beleuchtung im OP-Saal.





OP-Kompetenz unter einem Dach mit globalem Partner-Netzwerk

medifa ist ein inhabergeführter und weltweit agierender Komplettlösungsanbieter in der Medizintechnik. Das Produkt- und Leistungsportfolio deckt den kompletten Bereich an modularen Wand-, Tür-, Decken und Schrank-Systemen (RooSy®Room Systems) für den schlüsselfertigen OP, Operationsleuchten sowie Operationstische mit Zubehör bis hin zu Sonderbaulösungen und Möbeln ab.

medimex

Seit über 50 Jahren ist medimex im deutschen Gesundheitsmarkt etabliert und hat auch in Zukunft den Anspruch sich weiterzuentwickeln. Wir bieten weltweit qualitativ hochwertige Produkte für den medizinischen Bedarf an, die Sie im klinischen Alltag unterstützen.

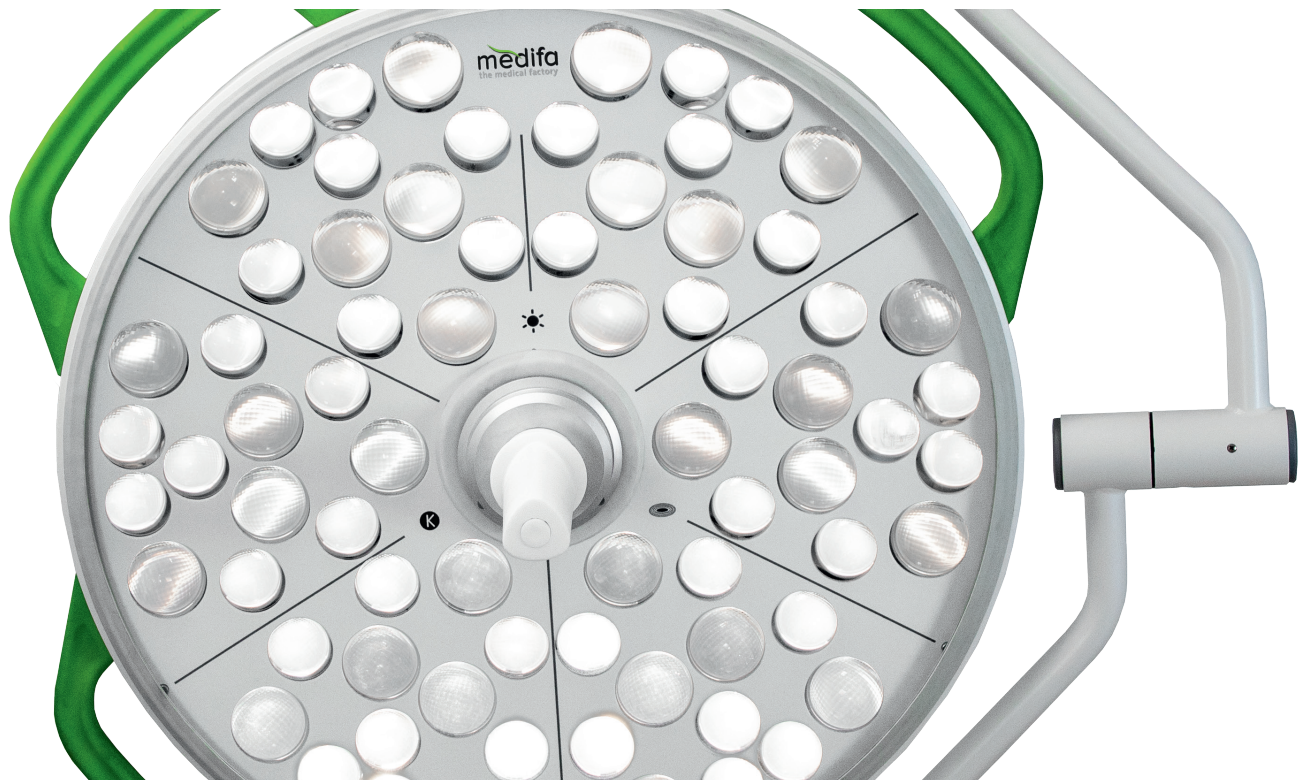
Mit dem Exklusiv-Vertrieb von medifa RooSy® RoomSystems, OP-Leuchten sowie OP-Tischen runden wir unser Produktsortiment ab. In dieser Broschüre möchten wir Ihnen unser Sortiment an medifa OP-Leuchten näher vorstellen.

SMS medipool und Bursch Medizintechnik

Gemeinsam mit unseren Vertriebspartnern SMS medipool und Bursch Medizintechnik stehen wir Ihnen an über 13 Standorten deutschlandweit und mit über 400 Mitarbeiterinnen und Mitarbeitern im Innen- und Außendienst zur Verfügung. Das individuell auf die Kundenbedürfnisse abgestimmte Serviceangebot schließt die kompetente Beratung und Betreuung ein.

Mit der Erfahrung von insgesamt über 200 Jahren versorgen SMS medipool und Bursch Medizintechnik landesweit Kliniken und Arztpraxen zeitnah und zuverlässig.

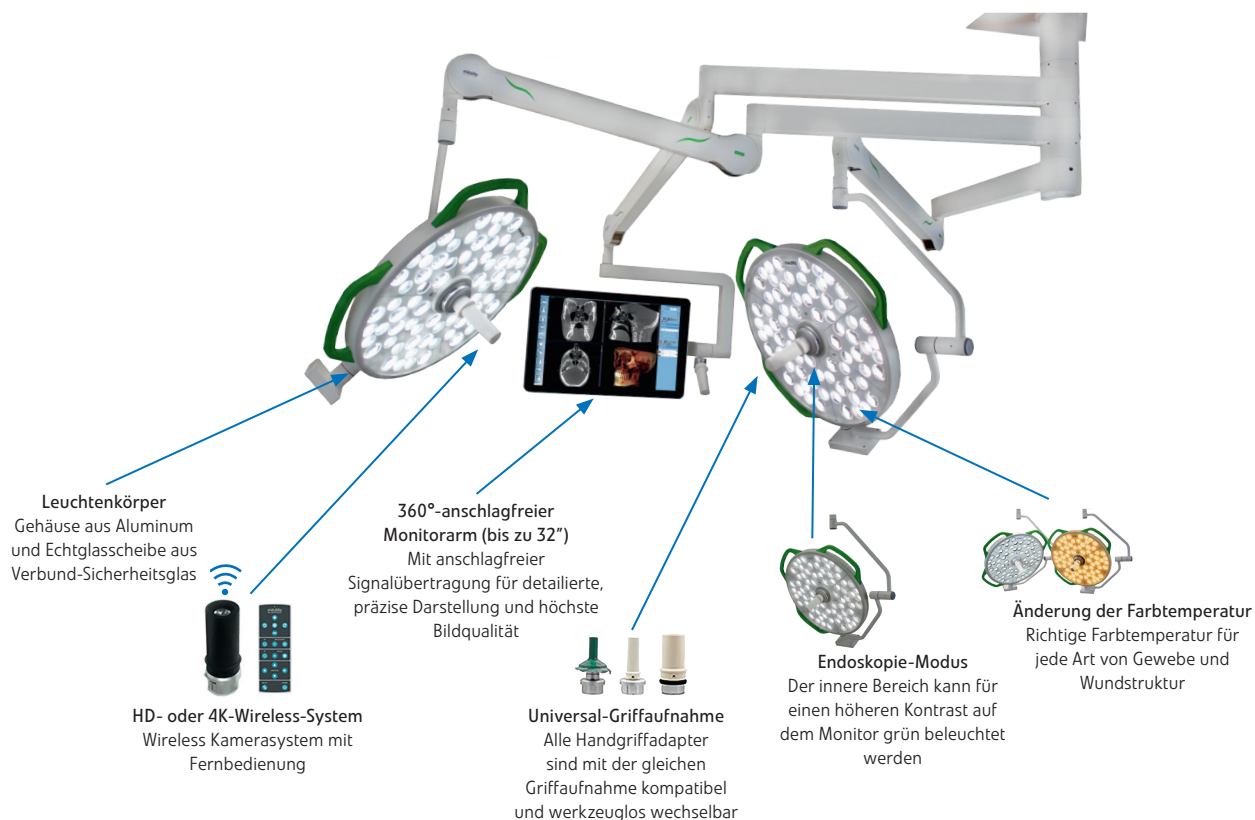
LED Operationsleuchten-System



Dank der Universal-Griffaufnahme sind die OP-Leuchten für jede Anforderung im Klinikalltag gut gerüstet. Die Nutzung von Einmalhandgriff, sterilem Handgriff oder 4K- und HD-Wireless Kamera am gleichen Leuchtenkörper ist zukunftsicher möglich und werkzeuglos wechselbar. Optional lassen sich die Hauptfunktionen der Operationsleuchte am sterilen Handgriff intuitiv bedienen. Das moderne touchbasierte Bedienkonzept mit Memoryfunktion erleichtert die Einstellung aller Funktionen der Leuchte im OP-Saal. In Verbindung mit der im Griff integrierbaren Kamera lassen sich Videosignale verschlüsselt und drahtlos übertragen, und zwar optional anschlagnfrei im Monitorträger. Eine nachträgliche Installation der modernen Videotechnik ist werkzeuglos durchführbar.

- ✓ Leichte Bauweise (Aluminium Gehäuse)
- ✓ Durchdachtes Bedienkonzept der OP-Leuchte
- ✓ OP angepasste Farbwiedergabe
- ✓ Große, homogene Arbeitsflächenbeleuchtung
- ✓ Einfache Verstellbarkeit
- ✓ Eine Universal-Griffaufnahme für alle Kameras (4K und HD), sowie alle Handgriffe
- ✓ Sterile Bedienung am Multifunktionshandgriff
- ✓ Ideale Reinigungs- und Desinfektionsmöglichkeiten
- ✓ Nachhaltig energieeffizient bei minimaler Erwärmung
- ✓ Hohe Lebensdauer der OP-Leuchte
- ✓ Optional mit HD- oder 4K-Wireless-Kamera
- ✓ Zur Deckenmontage am Stativarm oder als fahrbare mobile Version

Technische Daten



Beleuchtungsstärke Lux in 1 Meter Abstand	40.000 - 160.000
Einstellbarkeit der Beleuchtungsstärke (in %)	25 - 100
Farbtemperatur (Kelvin)	3.000 - 5.500
Farbwiedergabeindex R_a	97
Farbwiedergabeindex R_9 (Blut)	97
Farbwiedergabeindex R_{13} (Haut)	99
Fokussierbare Leuchtfeldgröße (Durchmesser d_{10} in cm)	18 - 32
d_{50}/d_{10} Verhältnis	0,5 - 0,6
Arbeitsbereich (in cm)	70 - 150
Leuchtenkörperdurchmesser (in cm)	60
Temperaturerhöhung im Kopfbereich	< 0,5°
Anzahl der Linsen	72
Lebensdauer der Leuchtmittel (in Std.)	> 60.000
Ausleuchtungstiefe ohne Nachfokussierung L1+L2 bei 60 % E_c (cm)	65
Ausleuchtungstiefe ohne Nachfokussierung L1+L2 bei 20 % E_c (cm)	120
Leistungsaufnahme gesamt (in VA)	160
Memory-Funktion	✓
Bedienelement am Leuchtenkörper	✓
Endoskopie-Modus	✓
Bedienung am sterilen Handgriff	optional
Aktives Schattenmanagement	medifa H!Light® plus
Kamera	optional

Weitere Informationen sowie Bestell- und Preisauskünfte erhalten Sie über unsere Vertriebspartner:

SMS medipool

Robert-Koch-Straße 2a
D-66299 Friedrichsthal
Tel.: +49 6897 7909-0
Fax: +49 6897 7909-99

Therese-Giehse-Platz 2
D-82110 Germering
Tel.: +49 89 85604-0
Fax: +49 89 85604-210

Burgwedeler Straße 193
D-30916 Isernhagen
Tel.: +49 511 367664-0
Fax: +49 511 367664-50

highlight@sms-medipool.de
www.sms-medipool.de



Gersteinstraße 7a
D-59227 Ahlen

Tel.: +49 2382 9808-0
Fax: +49 2382 9808-51

highlight@bursch.de
www.bursch.de



medimex GmbH
www.medimex.de
highlight@medimex.de

In den Fritzenstücker 9–11
D-65549 Limburg

fon +49.6431.7302 300
fax +49.6431.7302 235

medimex 